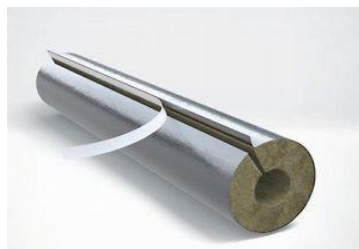


## ISOLSUISSE - Ausführungsnummern-Index



### 1 LEITUNGEN EF.GHIJ

#### E Korrosionsschutz

- 0 Korrosionsschutz: Kein
- 1 Korrosionsschutz: Fettbandage
- 2 Korrosionsschutz: Ansetzmasse
- 3 Korrosionsschutz: Farbe
- 4
- 5
- 6
- 7
- 8
- 9

#### F Dampfbremse / Beschichtung / Brandschutz

- 0 Dampfbremse: Keine
- 1 Dampfbremse: Flüssigkunststoff einlagig
- 2 Dampfbremse: Flüssigkunststoff mehrlagig
- 3 Dampfbremse: AL-Folie
- 4 Dampfbremse: Verbundfolie
- 5 Beschichtung: Gipsüberstrich
- 6 Beschichtung: Weisszement
- 7 Leer
- 8 Leer
- 9 Brandschutz: Durchführung

#### GH Umhüllungen

- 00 Umhüllung: Keine

#### 10 Leichtmetalle

- 11 Umhüllung: Aluman glatt
- 12 Umhüllung: Aluman stucco
- 13 Umhüllung: Reserve
- 14 Umhüllung: Alu-Grobkornfolie

#### 20 Eisenbleche

- 21 Umhüllung: Galv. Eisenblech

#### 30 Chromstahle

- 31 Umhüllung: Chromstahlblech V2A

#### 40 Geflechte

- 41 Umhüllung: Rostfreies Drahtgeflecht

#### 50 Folien

- 51 Umhüllung: PVC-Hart-Folie

#### IJ Dämmstoffe

- 00 Dämmstoff: Kein

#### 10 Temperatur bis +650°C

- 11 Dämmstoff: Steinwollschale
- 12 Dämmstoff: Steinwollschale - alukaschiert
- 13 Dämmstoff: Steinwoll-Drahtnetzmatte

#### 20 Temperatur bis +250°C

- 21 Dämmstoff: Glaswollschalen
- 22 Dämmstoff: Glaswollschalen - alukaschiert

#### 30 Keramik

- 31 Dämmstoff: Keramikfasermatten

#### 40 Kunststoffe

- 41 Dämmstoff: Polyisocyanurat - Schalen (PIR)
- 42 Dämmstoff: PUR-Ortschaum

#### 50 Glas

- 51 Dämmstoff: Schaumglasschalen

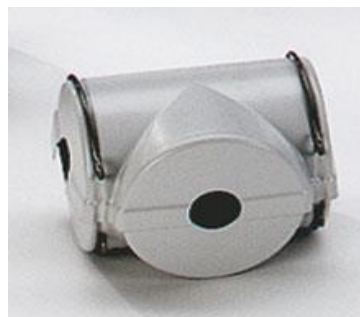
#### 60 Kautschuke

- 61 Synth. Kautschuk Schlauchmaterial
- 62 Synth. Kautschuk Platten/Mattenmaterial

#### 70 Schall

- 71 Dämmstoff: Schwerfolie (ohne Blei)

## ISOLSUISSE - Ausführungsnummern-Index



### 2 Armaturen EF.GHIJ

#### E Kategorie

- 0 Kategorie: Kein
- 1 Kategorie: Armaturen / Ventile
- 2 Kategorie: Flanschen
- 3 Kategorie: Kleinarmaturen
- 4
- 5
- 6
- 7
- 8
- 9

#### F Korrosionsschutz

- 0 Korrosionsschutz: Kein
- 1 Korrosionsschutz: Fettbandage
- 2 Korrosionsschutz: Ansetzmasse
- 3 Korrosionsschutz: Farbe
- 4
- 5
- 6
- 7
- 8
- 9

#### GH Umhüllungen

- 00 Umhüllung: Keine

#### 10 Leichtmetalle

- 11 Umhüllung: Aluman glatt
- 12 Umhüllung: Aluman stucco
- 13 Umhüllung: Reserve
- 14 Umhüllung: Alu-Grobkornfolie

#### 20 Eisenbleche

- 21 Umhüllung: Galv. Eisenblech

#### 30 Chromstahle

- 31 Umhüllung: Chromstahlblech V2A

#### 40 Geflechte

- 41 Umhüllung: Rostfreies Drahtgeflecht

#### 50 Folien

- 51 Umhüllung: PVC-Hart-Folie

#### 60 Gewebe

- 61 Umhüllung: Glasgewebe

#### IJ Dämmstoffe

- 00 Dämmstoff: Kein

#### 10 Temperatur bis +650°C

- 13 Dämmstoff: Steinwoll-Drahtnetzmatte
- 14 Dämmstoff: Keramikfasermatten

#### 20 Temperatur bis +250°C

- 21 Dämmstoff: Mineralwoll-Lamellenmatten

#### 40 Kunststoffe

- 42 Dämmstoff: PUR-Ortschaum

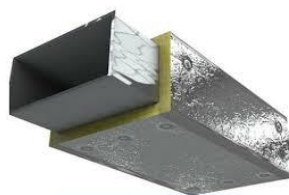
#### 60 Kautschuke

- 61 Synth. Kautschuk Schlauchmaterial
- 62 Synth. Kautschuk Platten/Mattenmaterial

#### 70 Schall

- 71 Dämmstoff: Schwerfolie (ohne Blei)

## ISOLSUISSE - Ausführungsnummern-Index



### 3 Lüftungsleitungen

EF.GHIJ

#### E Kategorie

- 0 Kategorie: Kein
- 1 Kategorie: Lüftungskanäle
- 2 Kategorie: Lüftungsrohre
- 3
- 4
- 5
- 6
- 7
- 8
- 9

#### F Klassierung

- 0 Klassierung: Keine
- 1 Klassierung: Thermisch
- 2 Klassierung: Brandschutz Feuerwiderstand EI30
- 3 Klassierung: Brandschutz Feuerwiderstand EI60
- 4 Klassierung: Brandschutz Feuerwiderstand EI90
- 5
- 6
- 7
- 8
- 9

### GH Umhüllungen

- 00 Umhüllung: Keine

#### 10 Leichtmetalle

- 11 Umhüllung: Aluman glatt
- 12 Umhüllung: Aluman stucco
- 13 Umhüllung: Reserve
- 14 Umhüllung: Alu-Grobkornfolie

#### 20 Eisenbleche

- 21 Umhüllung: Galv. Eisenblech

#### 30 Chromstahle

- 31 Umhüllung: Chromstahlblech V2A

#### 40 Geflechte

- 41 Umhüllung: Rostfreies Drahtgeflecht

#### 50 Folien

- 51 Umhüllung: PVC-Hart-Folie

#### 60 Gewebe

- 61 Umhüllung: Glasgewebe

### IJ Dämmstoffe

- 00 Dämmstoff: Kein

#### 10 Temperatur bis +650°C

- 13 Dämmstoff: Mineralwollplatten-Brandschutz
- 14 Dämmstoff: Keramikfasermatten

#### 20 Temperatur bis +250°C

- 21 Dämmstoff: Mineralwoll-Lamellenmatten
- 22 Dämmstoff: Mineralwoll-Platten thermisch

#### 40 Kunststoffe

- 42 Dämmstoff: PUR-Ortschaum

#### 60 Kautschuke

- 61 Synth. Kautschuk Schlauchmaterial
- 62 Synth. Kautschuk Platten/Mattenmaterial

#### 70 Schall

- 71 Dämmstoff: Schwerfolie (ohne Blei)

## ISOLSUISSE - Ausführungsnummern-Index



### 4 Apparate

EF.GHIJ

#### E Korrosionsschutz

- 0 Korrosionsschutz: Kein
- 1 Korrosionsschutz: Fettbandage
- 2 Korrosionsschutz: Ansetzmasse
- 3 Korrosionsschutz: Farbe
- 4
- 5
- 6
- 7
- 8
- 9

#### GH Umhüllungen

- 00 Umhüllung: Keine

#### 10 Leichtmetalle

- 11 Umhüllung: Aluman glatt mit flacher Bodenausführung
- 12 Umhüllung: Aluman glatt mit konischer Bodenausführung
- 13 Umhüllung: Aluman glatt mit zeppelinf. Bodenausführung
- 14 Umhüllung: Aluman stucco mit flacher Bodenausführung
- 15 Umhüllung: Aluman stucco mit konischer Bodenausführung
- 16 Umhüllung: Aluman stucco mit zeppelinf. Bodenausführung

#### 20 Eisenbleche

- 21 Umhüllung: Galv. Eisenblech mit flacher Bodenausführung
- 22 Umhüllung: Galv. Eisenblech mit konischer Bodenausführung
- 23 Umhüllung: Galv. Eisenblech mit zeppelinf. Bodenausführung

#### 30 Chromstahle

- 31 Umhüllung: Chromstahlblech mit flacher Bodenausführung
- 32 Umhüllung: Chromstahlblech mit konischer Bodenausführung
- 33 Umhüllung: Chromstahlblech mit zeppelinf. Bodenausführung

#### 40 Geflechte

- 41 Umhüllung: Rostfreies Drahtgeflecht

#### F Dampfbremse / Beschichtung / Brandschutz

- 0 Dampfbremse: Keine
- 1 Dampfbremse: Flüssigkunststoff einlagig
- 2 Dampfbremse: Flüssigkunststoff mehrlagig
- 3 Dampfbremse: AL-Folie
- 4 Dampfbremse: Verbundfolie
- 5
- 6
- 7
- 8
- 9

#### IJ Dämmstoffe

- 00 Dämmstoff: Kein

#### 10 Temperatur bis +650°C

- 13 Dämmstoff: Steinwoll-Drahtnetzmatte

#### 20 Temperatur bis +250°C

- 21 Dämmstoff: Mineralwoll-Lamellenmatte

#### 40 Kunststoffe

- 42 Dämmstoff: PUR-Ortschaum

#### 60 Kautschuke

- 62 Synth. Kautschuk Platten/Mattenmaterial

## ISOLSUISSE - Ausführungsnummern-Index



### 7 Brandschutz Abschottungen

### EF.GHIJ

#### E Brandschutzsystem

- 0 Brandschutzsystem: Kein
- 1 Brandschutzsystem: Abschottungen
- 2 Brandschutzsystem: Lüftungsleitungen selbstständig
- 3 Brandschutzsystem: Bekleidungen von Lüftungsrohren
- 4 Brandschutzsystem: Bekleidungen von Lüftungskanäle
- 5 Brandschutzsystem: Bekleidungen von Stützen und Träger
- 6 Brandschutzsystem: Bekleidungen von Kabeln und Kabeltr.
- 7 Brandschutzsystem: Bekleidung von Schächten
- 8
- 9

#### GH Umhüllungen

- 00 Umhüllung: Keine

#### 10 Weichabschottung

- 11 Systemausführung: Weichabschottung mit 1 Platte
- 15 Systemausführung: Weichabschottung mit 2 Platten

#### 20 Hartabschottung

- 21 Systemausführung: Hartabschottung

#### 30 Diverse Abschottung

- 32 Systemausführung: Modulabschottung
- 31 Systemausführung: Schaumabschottung
- 35 Systemausführung: Kissenabschottung

#### F Durchführungen

- 0 Durchführungen: Keine
- 1 Durchführungen: Kabel und Kabeltrassen
- 2 Durchführungen: Brennbares Rohre
- 3 Durchführungen: Nicht brennbaren Rohre
- 4 Durchführungen: Nicht brennbaren, beweglichen Rohre
- 5 Durchführungen: Kombinierten Installationen
- 6
- 7
- 8
- 9

#### IJ Dämmstoffe

- 00 Dämmstoff: Kein

#### 20 Weichabschottungen

- 21 Baustoff: Mineralfaserplatten einseitig beschichtet für EI60
- 22 Baustoff: Mineralfaserplatten einseitig beschichtet für EI90
- 25 Baustoff: Mineralfaserplatten beidseitig beschichtet für EI30
- 26 Baustoff: Mineralfaserplatten beidseitig beschichtet für EI60
- 27 Baustoff: Mineralfaserplatten beidseitig beschichtet für EI90

#### 30 Hartabschottungen

- 31 Baustoff: Mörtel für EI60
- 32 Baustoff: Mörtel für EI90

#### 40 Modulabschottung

- 41 Baustoff: Modulsystem für EI30
- 42 Baustoff: Modulsystem für EI60
- 43 Baustoff: Modulsystem für EI90

#### 50 Steien und Propfen

- 41 Baustoff: Brandschutzsteine für EI30
- 42 Baustoff: Brandschutzsteine für EI60
- 43 Baustoff: Brandschutzsteine für EI90
- 45 Baustoff: Brandschutzpfropfen für EI30
- 46 Baustoff: Brandschutzpfropfen für EI60
- 47 Baustoff: Brandschutzpfropfen für EI90

#### 50 Schäume und Kissen

- 51 Baustoff: Brandschutzschaum für EI30
- 52 Baustoff: Brandschutzschaum für EI60
- 53 Baustoff: Brandschutzschaum für EI90
- 55 Baustoff: Brandschutzkissen für EI30
- 56 Baustoff: Brandschutzkissen für EI60
- 57 Baustoff: Brandschutzkissen für EI90